

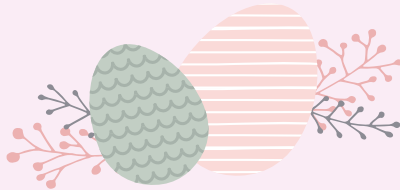
Activité pour Pâques

Planche de bois décorative

Partie 1

Le matériel nécessaire:

-  Planche de bois
-  Clous
-  Marteau
-  Ficelles de couleurs variées
-  Pochoir(s) aux motifs de Pâques
-  Gants
-  Lunettes de protection



- Choisir une planche de bois
- Choisir le ou les pochoir(s)

Partie 2

- Fixer le pochoir sur la planche de bois (assurez-vous qu'il ne puisse pas bouger lors de la création)

- Installer chaque clou vis-à-vis les trous indiqués et clouer le clou sur la planche

- Une fois terminé, retirer le pochoir

Partie 3

- Relier les clous par des ficelles de couleurs.

Il n'y a pas d'ordre en particulier à suivre, mais il est préférable de relier les clous de contour entre eux pour commencer.



Prenez le temps qu'il faut pour enseigner les notions de base de sécurité à votre enfant afin d'éviter les blessures.



